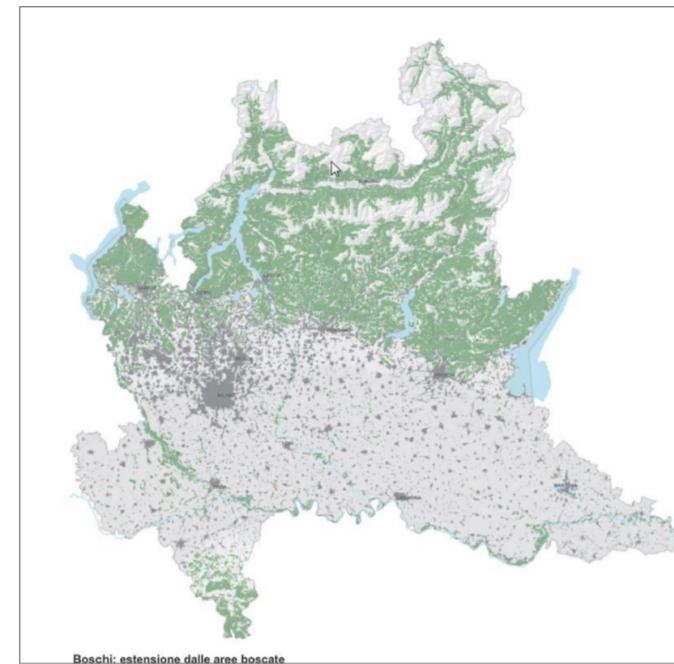
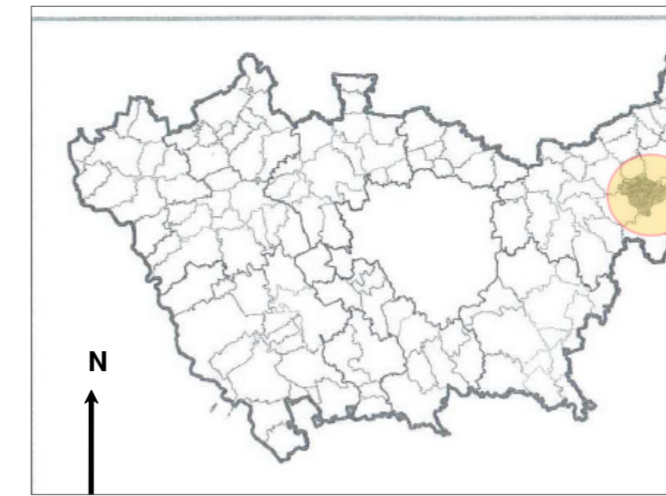


Aree dismesse: rapporto percentuale tra superficie delle aree dismesse e superficie territoriale del comune di riferimento
Fonte: Osservatorio regionale permanente sulle aree dismesse, dato al 1999, copertura parziale del territorio regionale



Boschi: estensione dalle aree boscate



COMUNE DI POZZUOLO MARTESANA

Via Martiri della Liberazione 11 - 20060 Pozzuolo Martesana (MI) - 02.9509081
 Provincia di Milano

NUOVO DOCUMENTO DI PIANO, VARIANTE AL PIANO DELLE REGOLE E AL PIANO DEI SERVIZI

DP 08d Documento di Piano

Titolo

PPR- TAV G Contenimento dei processi di degrado e
 qualificazione paesaggistica ambiti ed aree di attenzione regionale

Scala fuori scala
 Data dicembre 2013

Sindaco
 Angelo Maria Caterina

Assessore Urbanistica Edilizia Privata
 Ing. Gianpaolo Olivari

Segretario Comunale
 Dott.ssa Leonilde Concilio

Ufficio di Piano:
Progettista e Coordinatore
 Pian. Terr. Dott.ssa Nadia Villa

Progettista
 Arch. Paolo Margutti

Collaboratori tecnici:
 Geom. Vittorio Longari
 Arch. Francesca Marcolongo
 Dott.ssa Laura Nichetti
 Arch. Gabriella Parodi
 Geom. Marco Perego
 Geom. Flavio Ronchi

Collaboratore amministrativo:
 Rag. Leandro Trombetta

Adozione delibera C.C. n. 45 del 23/12/2013
 Approvazione delibera C.C. n. 37 del 18/07/2014

LEGENDA

Legenda

- Laghi e fiumi principali
 - Idrografia superficiale
 - Tessuto urbanizzato
 - Rete ferroviaria
 - Rete viaria di interesse regionale
- 1. AREE E AMBITI DI DEGRADO PAESISTICO PROVOCATO DA DISSESTI IDROGEOLOGICI E AVVENIMENTI CALAMITOSI E CATASTROFICI**
- Aree sottoposte a fenomeni franosi - [par. 1.2]
 - Fasce fluviali di deflusso della piena e di esondazione (fasce A e B) [par. 1.4]
 - Fascia fluviale di inondazione per piena catastrofica (fascia C) [par. 1.4]
- 2. AREE E AMBITI DI DEGRADO PAESISTICO PROVOCATO DA PROCESSI DI URBANIZZAZIONE, INFRASTRUTTURAZIONE, PRATICHE E USI URBANI**
- Ambiti del "Sistema metropolitano lombardo" con forte presenza di aree di frangia destrutturate - [par. 2.1]
 - Ambito di possibile "dilatazione" del "Sistema metropolitano lombardo" [par. 2.1]
 - Conurbazioni lineari (lungo i tracciati, di fondovalle, lacuale, ...) [par. 2.2]
 - Neo-urbanizzazione - [par. 2.1 - 2.2] incremento della sup urbanizzata maggiore del 1% (nel periodo 1999-2004)
 - Aeroporti - [par. 2.3]
 - Rete autostradale - [par. 2.3]
 - Elettrodotti - [par. 2.3]
 - Linee ferroviarie alta velocità/alta capacità (esistenti e programmate) - [par. 2.3]
 - Interventi di grande viabilità programmati - [par. 2.3]
 - Principali centri commerciali - [par. 2.4]
 - Multiscala cinematografica (multiview) - [par. 2.4]

- Aree industriali-logistiche - [par. 2.5]
 - Distretti industriali - [par. 2.5]
 - Ambiti sciabili (per numero di impianti) - [par. 2.6]
 - Ambiti estrattivi in attività - [par. 2.7]
 - Impianti di smaltimento e recupero rifiuti - [par. 2.8]
- 3. AREE E AMBITI DI DEGRADO PAESISTICO PROVOCATO DA TRASFORMAZIONI DELLA PRODUZIONE AGRICOLA E ZOOTECNICA**
- Aree con forte presenza di allevamenti zootecnici intensivi - [par. 3.4]
- 4. AREE E AMBITI DI DEGRADO PAESISTICO PROVOCATO DA SOTTOUTILIZZO, ABBANDONO E DIMISSIONE**
- Cave abbandonate - [par. 4.1]
 - Pascoli sottoposti a rischio di abbandono - [par. 4.8]
 - Aree agricole sottoposte a fenomeni di abbandono - [par. 4.8] diminuzione di sup compresi tra il 5% e il 10% (periodo di riferimento 1999-2004)
 - Aree agricole sottoposte a fenomeni di abbandono - [par. 4.8] diminuzione di sup maggiore del 10% (periodo di riferimento 1999-2004)
- 5. AREE E AMBITI DI DEGRADO PAESISTICO PROVOCATO DA CRITICITA' AMBIENTALI**
- Aree soggette a più elevato inquinamento atmosferico (zone critiche) [par. 5.1]
 - Corsi e specchi d'acqua fortemente inquinati - [par. 5.2]
 - Siti contaminati di interesse nazionale - [par. 5.4]