

PRINCIPI GENERALI:

Rispetto di quanto previsto dalle linee guida AGID sul design dei siti della Pubblica Amministrazione (<http://www.agid.gov.it/notizie/2015/11/20/online-linee-guida-design-i-siti-web-pa>) ;

Sito Responsive e produzione di una app;

Interfaccia SPID per accedere ai servizi alle imprese e ai cittadini;

Funzioni SEO per consentire l'indicizzazione delle url (e di keyword) delle singole pagine da parte dei motori di ricerca.

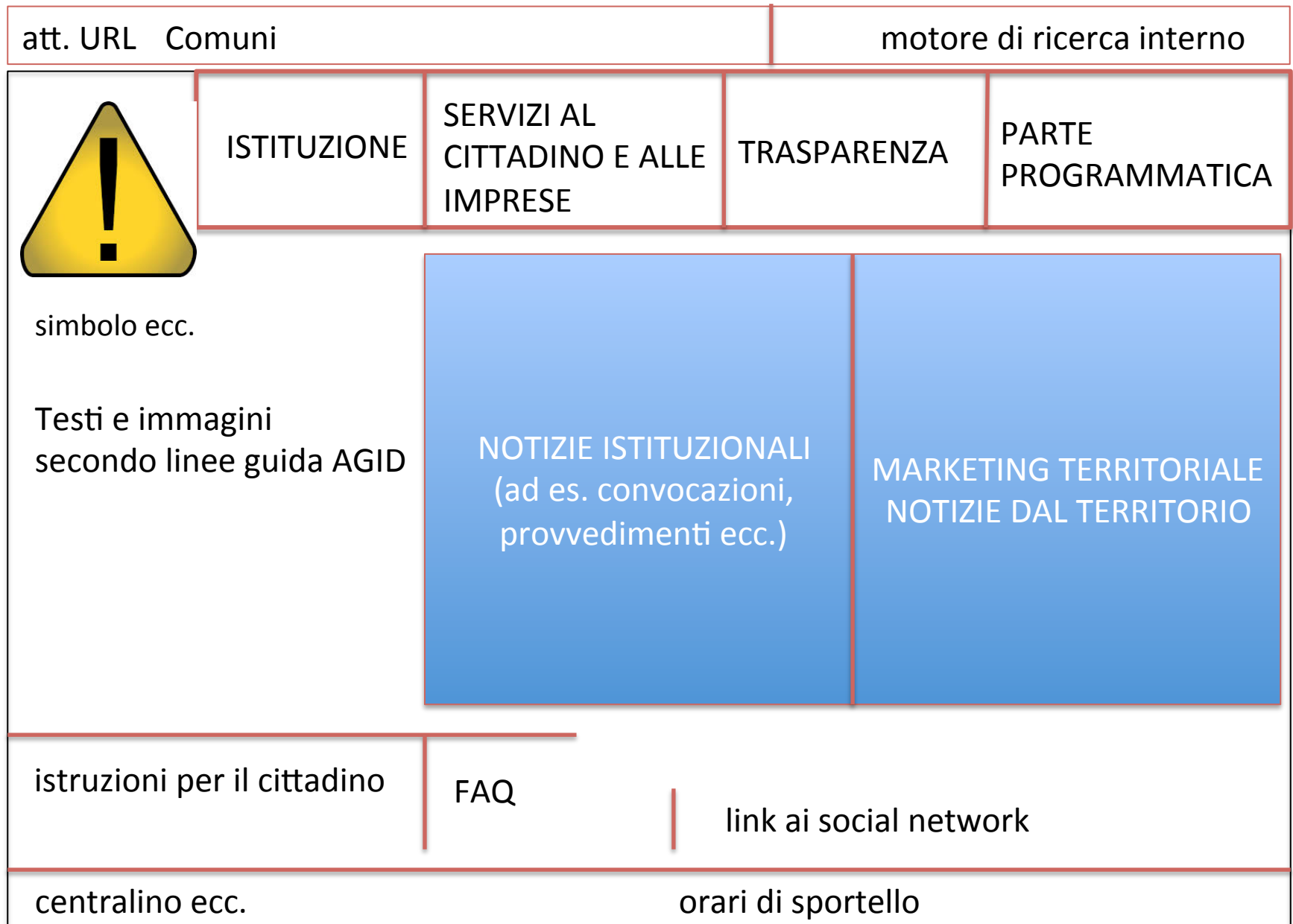
Particolare attenzione alle sezioni dedicate al marketing territoriale, cultura, alle sezioni dedicate agli indirizzi programmatici dell'Amministrazione, alle interazioni con gli Amministratori;

Motore di ricerca interno per consentire una migliore interazione con i servizi offerti dall'Amministrazione. Particolare attenzione andrà rivolta alla ricerca della modulistica;

Interfaccia e interazioni con i canali social. Utilizzo di chat bot;

Tool che consentano il costante monitoraggio da parte degli amministratori delle diverse sezioni del sito nelle interazioni.

LAYOUT GENERALE



URL Istituzione/.../ Comune di ...



SERVIZI AL
CITTADINO E ALLE
IMPRESE

TRASPARENZA

PARTE
PROGRAMMATICA
E PROMOZIONE DEL
TERRITORIO

Sindaco
v. Sindaco
Assessori
Consiglio Comunale
Segretario Generale/
Organigramma

Notizie Istituzionali
ad. es. convocazioni
C.C.,
delibere importanti
approvate,
ecc.

Testi e immagini
secondo linee guida AGID

Ogni voce é
cliccabile e
rinvia a URL
SEO

istruzioni per il cittadino

FAQ

link ai social network

centralino ecc.

orari di sportello

URL Sindaco/ Comune di...

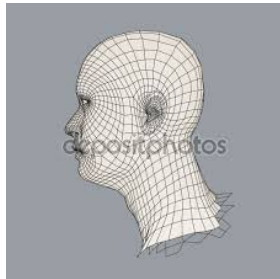
italiano/inglese

Sindaco

struttura di supporto al Sindaco
principio di interlocuzione

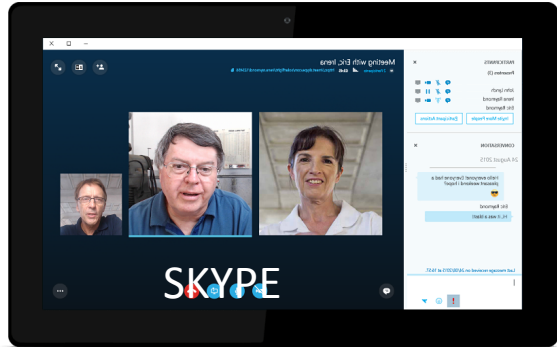
cliccabile e rinviabile ai profili

mail
n. telefono



Biografia
Documenti di legge coll. Amm.Trasp.

Ingresso ad uno spazio denominato "parla con il Sindaco"
url ... nome sindaco
collegamento newsletter
possibili interazioni da parte dei cittadini



istruzioni per il cittadino

FAQ



(att. chat bot)

centralino ecc.

orari di sportello

URL Consiglio Comunale/ Comune di

Composizione nominativa
del Consiglio Comunale

eventuali rec. telefonici
mail

Composizione delle
Commissioni Consiliari

eventuali rec. telefonici
mail



rinviable a
ogni singolo consigliere comunale

Notizie Istituzionali
del C.C. e Commissioni

Consiglio Comunale
on line

istruzioni per il cittadino

FAQ

link ai social network

centralino ecc.

orari di sportello

Segretario Generale

mail

n. telefono

struttura di supporto al
Segretario Generale
principio di interlocuzione

clickabile
e rinviabile
ai recapiti

Biografia
Documenti di legge

coll. Amm.Trasp.

CHIEDERE UN
APPUNTAMENTO

istruzioni per il cittadino

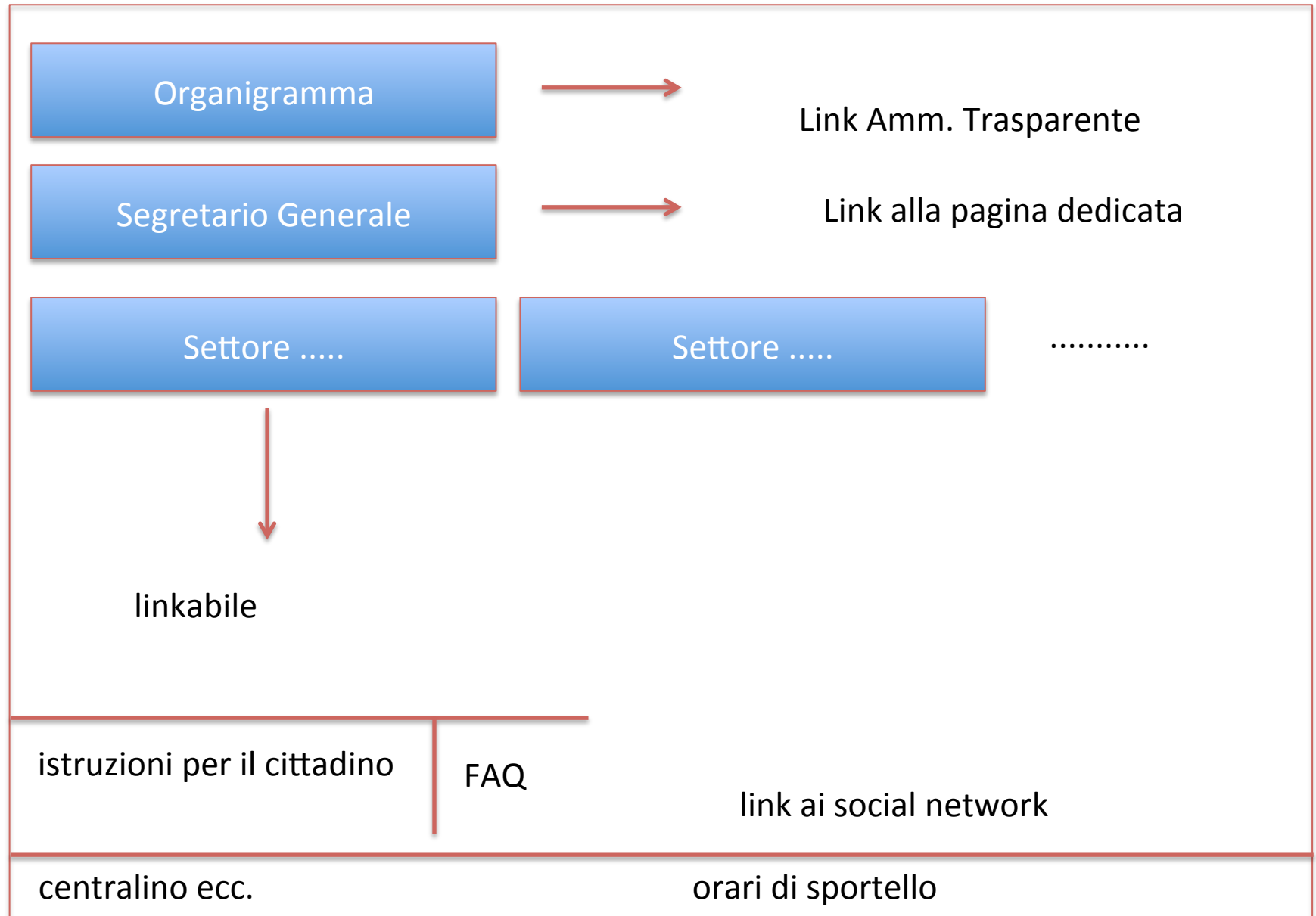
FAQ

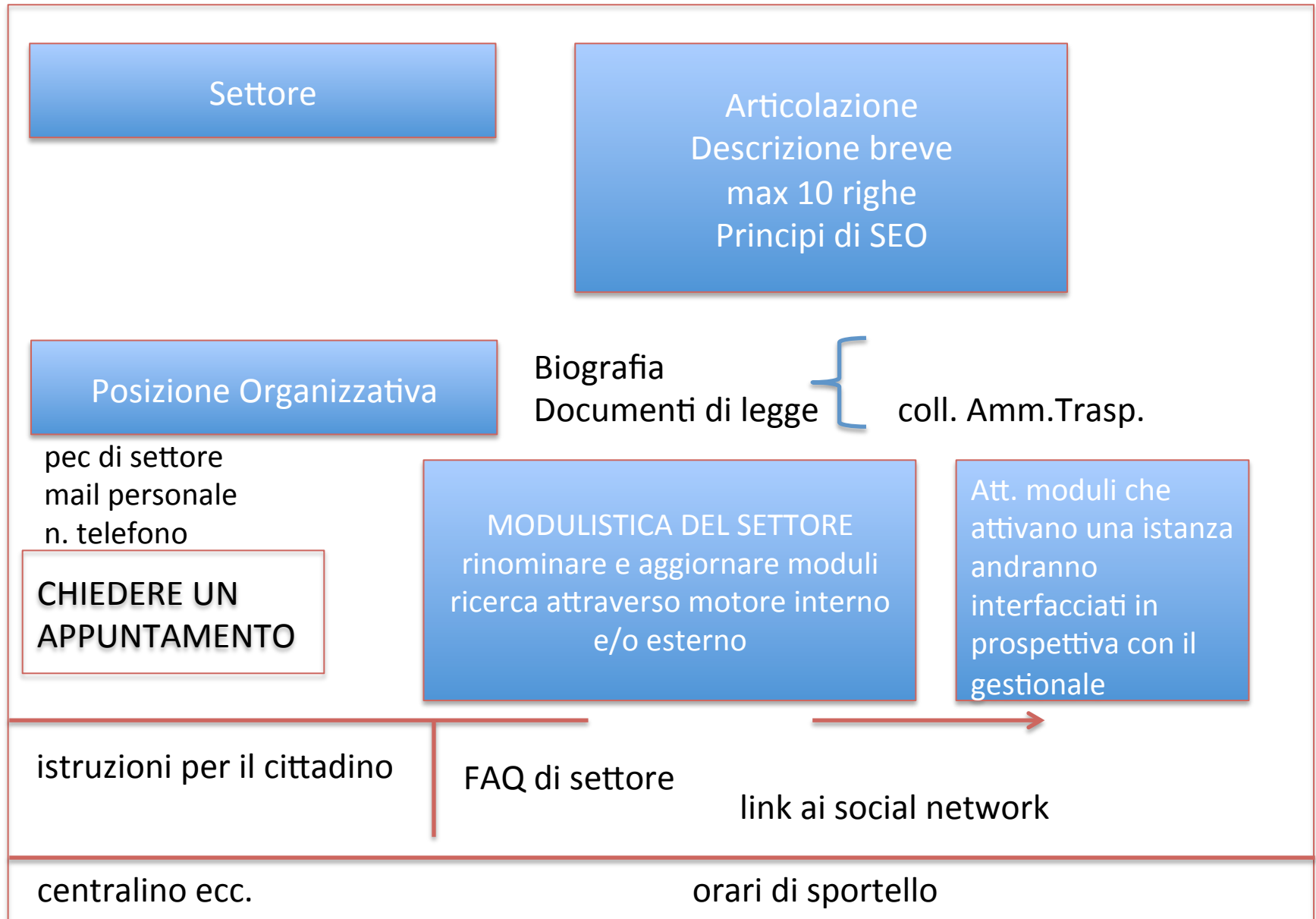
link ai social network

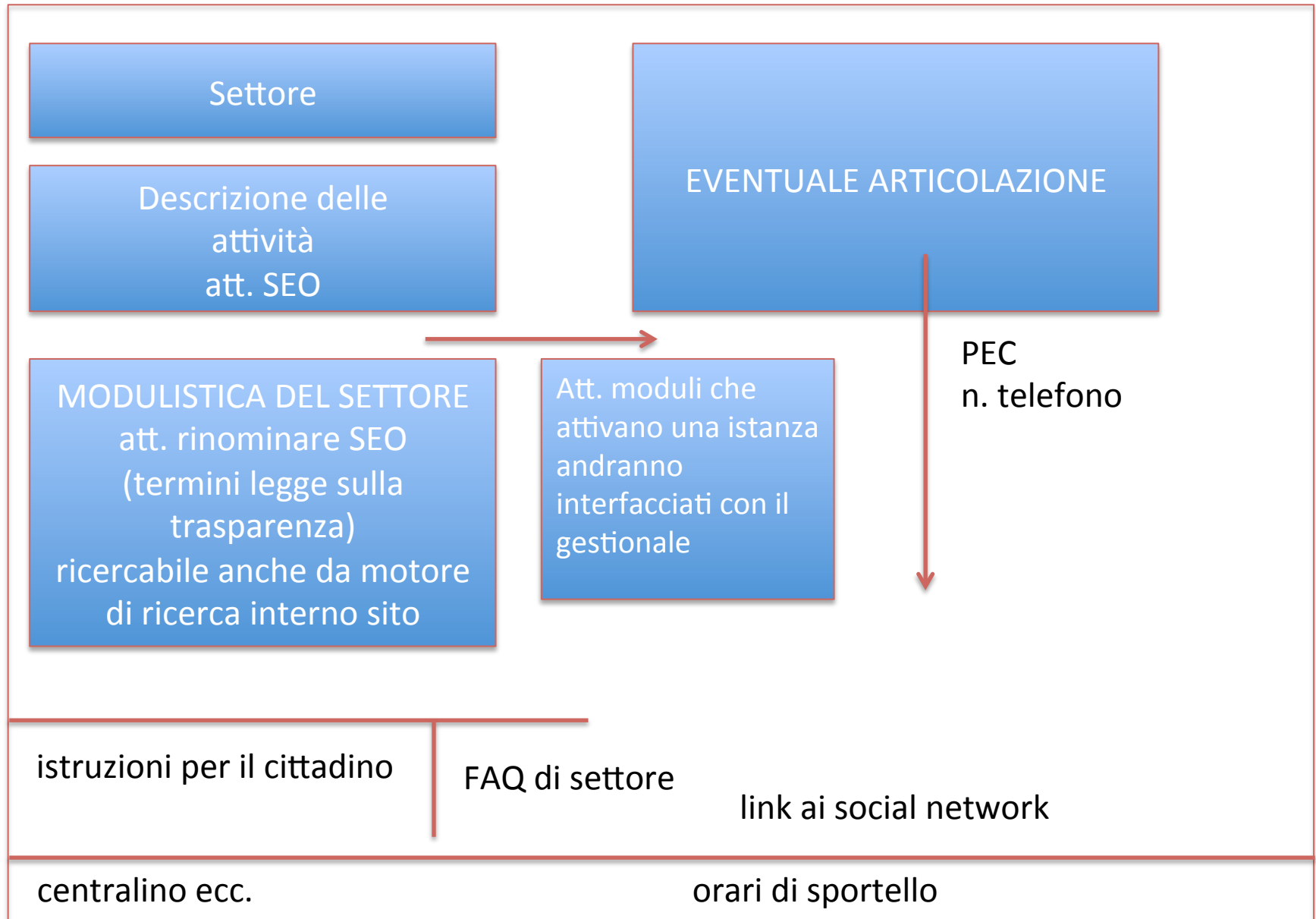
centralino ecc.

orari di sportello

URL ORGANIGRAMMA/ Unione (linkabile anche dai singoli comuni)







Sportelli Polifunzionali
Servizi demografici

Posizione Organizzativa

Biografia
Documenti di legge { coll. Amm.Trasp.

pec di settore
mail personale
n. telefono

Sportelli Polifunzionali

orari
NO PEC
ma mail

CHIEDERE UN
APPUNTAMENTO

Servizi Demografici

orari
PEC

IDEM LL.PP., POLIZIA MUNICIPALE, PROGRAMMAZIONE E
GESTIONE DEL TERRITORIO

URL Trasparenza/ Comune di ALCUNE VOCI UNIONE

AMMINISTRAZIONE
TRASPARENTE

ACCESSO
GENERALIZZATO (FOIA)

ACCESSO AGLI ATTI

PORTALE OPEN DATA

ALBO PRETORIO
ON LINE

REGOLAMENTI

**SPAZIO A NORMA DI LEGGE
(D.L. 33 novellato)**

**FAQ, Responsabile (tel, mail, PEC), Dove
presentare domanda, modulistica,
regolamento, report.**

**FAQ, Responsabile (tel, mail, PEC), Dove
presentare domanda, modulistica,
regolamento, report.**

**Modello da replicare Comune di Bologna
<http://dati.comune.bologna.it/>**

LINK

Raccogliere i diversi regolamenti
in un unico spazio

istruzioni per il cittadino

FAQ

link ai social network

centralino ecc.

orari di sportello

URL Servizi ai cittadini/... / Comune

PORTALE DEL CITTADINO
(CASSETTONI DA POPOLARE)
ATTENZIONE INTERAZIONE CON GESTIONALI
LINK ANCHE A SERVIZI PRESENTI SU ALTRI PORTALI
PUBBLICI (AD ES. FASCICOLO SANITARIO)

ACCESSIBILITÀ VIA
SPID (V. COMUNE DI VENEZIA
[https://www.comune.venezia.it/
content/servizi-spid](https://www.comune.venezia.it/content/servizi-spid))
o CNS o
CI digitale

SUAP (link)
SUE (link)

Utilities per le imprese e per
i cittadini
(ad es. calcolo IMU/ICI)

istruzioni per il cittadino

FAQ

link ai social network

centralino ecc.

orari di sportello

URL CONTENUTI PROGRAMMATICI/... / Comune (o Unione)

Sezione tematica, a tempo, dedicata all'interazione
con i cittadini
dove riportare i contenuti programmatici o
programmatori nella loro evoluzione

ad es. evoluzione della discussione sulle varianti
urbanistiche
piani del traffico
proposte dei cittadini sul bilancio
opere pubbliche ecc.
evoluzione del programma di mandato

SPAZIO DI INTERAZIONE
CON POSSIBILITÀ DI
AMMINISTRAZIONE DA
PARTE
DELL'AMMINISTRAZIONE

link agli atti amministrativi
pubblicati

istruzioni per il cittadino

FAQ

link ai social network

centralino ecc.

orari di sportello

LAYOUT GENERALE SITO UNIONE

att. URL UNIONE

motore di ricerca interno



ISTITUZIONE

TRASPARENZA

PARTE
PROGRAMMATICA

simbolo ecc.

Testi e
immagini
secondo
linee guida
AGID

NOTIZIE
ISTITUZIONALI

Marketing Territoriale
Le attività dell'Unione per la
promozione del territorio;
L'Unione nella Città Metropolitata
(filmati – immagini – testi)

ALFABETIZZAZIONE DIGITALE

SOCIAL NETWORK UNIONE

istruzioni per il cittadino

FAQ

centralino ecc.

orari di sportello

LAYOUT GENERALE

att. URL

testi: italiano/inglese

motore di ricerca interno



simbolo
ecc.

Testi e immagini
secondo linee guida AGID

L' ISTITUZIONE

SERVIZI AL
CITTADINO E ALLE
IMPRESE

TRASPARENZA

PARTE DEDICATA AL
PROGRAMMA E ALLA
SUA REALIZZAZIONE

ARGOMENTO PRINCIPALE
MARKETING TERRITORIALE
(ATT. SEO)

istruzioni per il cittadino

FAQ

link ai social network

centralino ecc.

orari di sportello