



**UTILIZZA LA LUCE  
ARTIFICIALE  
SOLO QUANDO SERVE**



**SE SEI L'ULTIMO A  
USCIRE DA UNA STANZA  
SPEGNI LE LUCI**



**SPEGNI GLI STRUMENTI  
ELETTRICI ED ELETTRONICI  
SE NON UTILIZZATI**



**SE SEI L'ULTIMO A USCIRE,  
SPEGNI CONDIZIONATORE  
O RISCALDAMENTO**



**SE USI CONDIZIONATORE  
O RISCALDAMENTO  
CHIUDI LE FINESTRE**



**SE IL RISCALDAMENTO  
E' ATTIVO, REGOLALO  
NON OLTRE I 20-22°**



**SE IL CONDIZIONATORE  
E' ATTIVO, REGOLALO  
NON SOTTO I 25°**



**USA LE DUE FACCIATE  
DEI FOGLI, E STAMPA  
FRONTE-RETRO SE PUOI**





**STAMPA LE E-MAIL  
E I DOCUMENTI SOLO SE  
DAVVERO NECESSARIO**



**UTILIZZA TUTTI I TONER  
FINO AL LORO  
COMPLETO ESAURIMENTO**



**VERIFICA IL CONTENITORE  
GIUSTO PER GETTARE  
OGNI RIFIUTO**



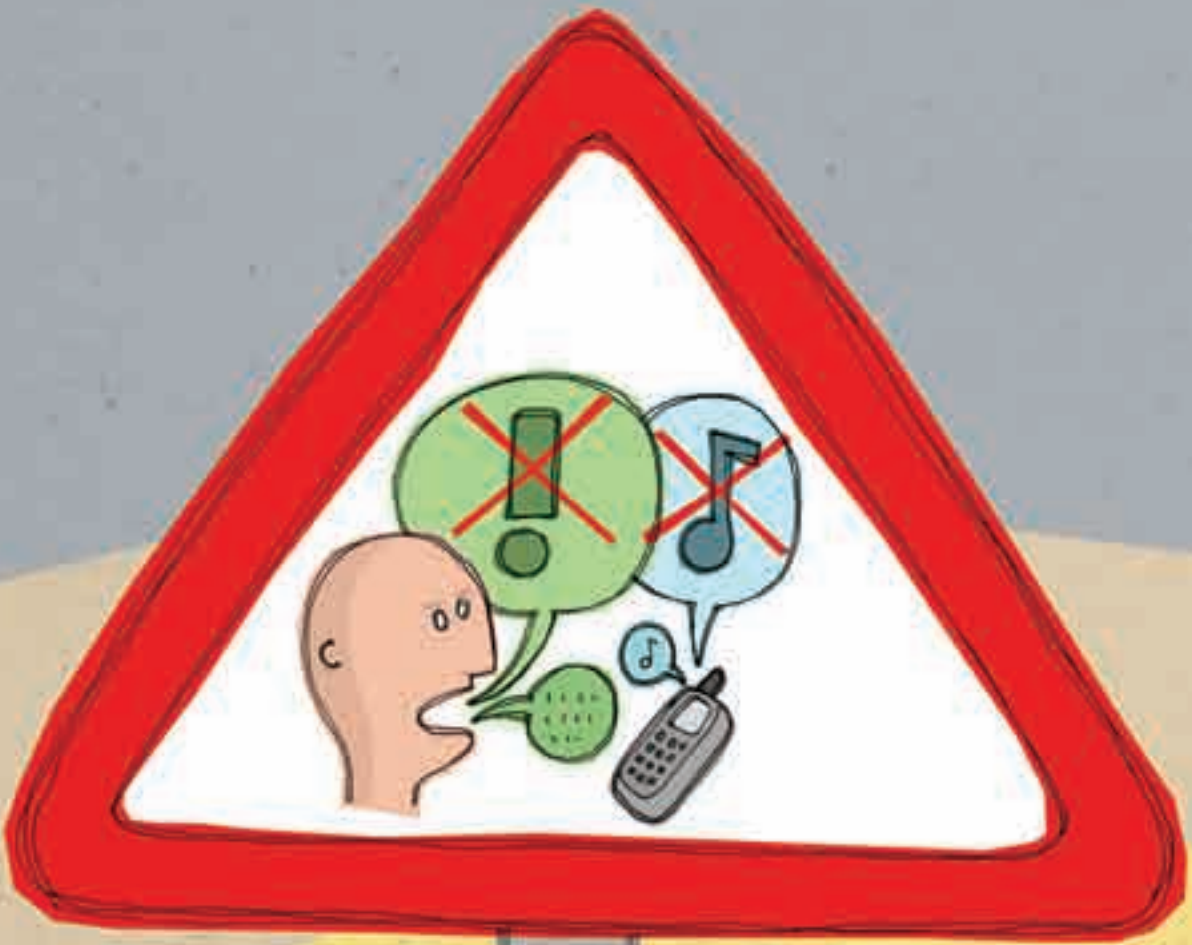
**RISPARMIA ACQUA! CHIUDI  
IL RUBINETTO QUANDO TI  
INSAPONI O TI LAVI I DENTI**



**SE INDIVIDUI GUASTI  
ALL'IMPIANTO IDRICO,  
AVVERTI IL RESPONSABILE**



**SE INDIVIDUI GUASTI  
ALL'IMPIANTO ELETTRICO,  
AVVERTI IL RESPONSABILE**



**SE CONDIVIDI LA STANZA  
CON ALTRE PERSONE,  
MODERA VOCE E SUONERIA**



**USA MENO L'ASCENSORE,  
FARE LE SCALE FA BENE  
A TE E ALL'AMBIENTE**